

Η γνώμη των μελών της πανεπιστημιακής
κοινότητας για το εστιατόριο ΔΕΠ της
Πανεπιστημιακής Φοιτητικής Λέσχης
Αποτελέσματα Ερωτηματολογίου 2019



Δύο λόγια για το εστιατόριο ΔΕΠ

- Το εστιατόριο ΔΕΠ βρίσκεται στον 2^ο όροφο του κτιρίου της ΠΦΛ και είναι ανοικτό καθημερινά από τις 13.00 έως τις 16:30, για όλα τα μέλη της πανεπιστημιακής κοινότητας
- Προσφέρεται ένα πλήρες γεύμα στη συμβολική τιμή 2,03 Ευρώ
- Υπάρχουν καθημερινά 3 επιλογές γευμάτων
- Καθημερινά το επισκέπτονται 200-250 μέλη της πανεπιστημιακής κοινότητας



Η «ταυτότητα» του ερωτηματολογίου

- **Στόχος:** να γνωρίσουμε την άποψη των μελών της κοινότητας που γευματίζουν στο εστιατόριο ΔΕΠ, για τις παρεχόμενες υπηρεσίες, ώστε αυτές να βελτιώνονται συνεχώς
- **Τρόπος:** διανεμήθηκαν ανώνυμα ερωτηματολόγια, στην είσοδο του εστιατορίου, σε όσους γευμάτισαν και επεστράφησαν την ίδια ή επόμενη ημέρα
- **Χρόνος:** Φεβρουάριος 2019
- **Συμμετείχαν:** 180 άτομα που επισκέφτηκαν το εστιατόριο και γευμάτισαν



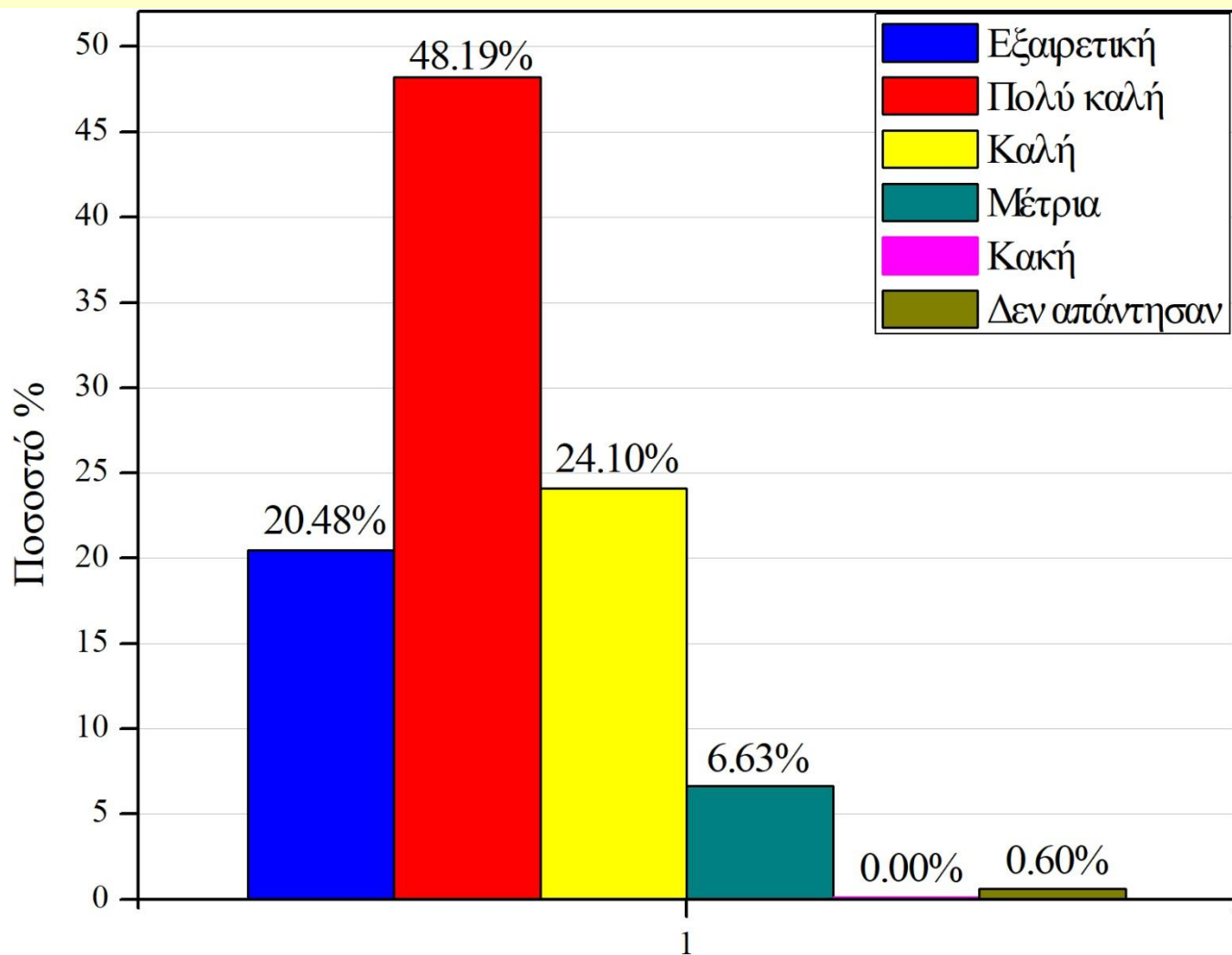
Η «ταυτότητα» του ερωτηματολογίου

Το ερωτηματολόγιο περιελάμβανε 9 ερωτήσεις σχετικές με:

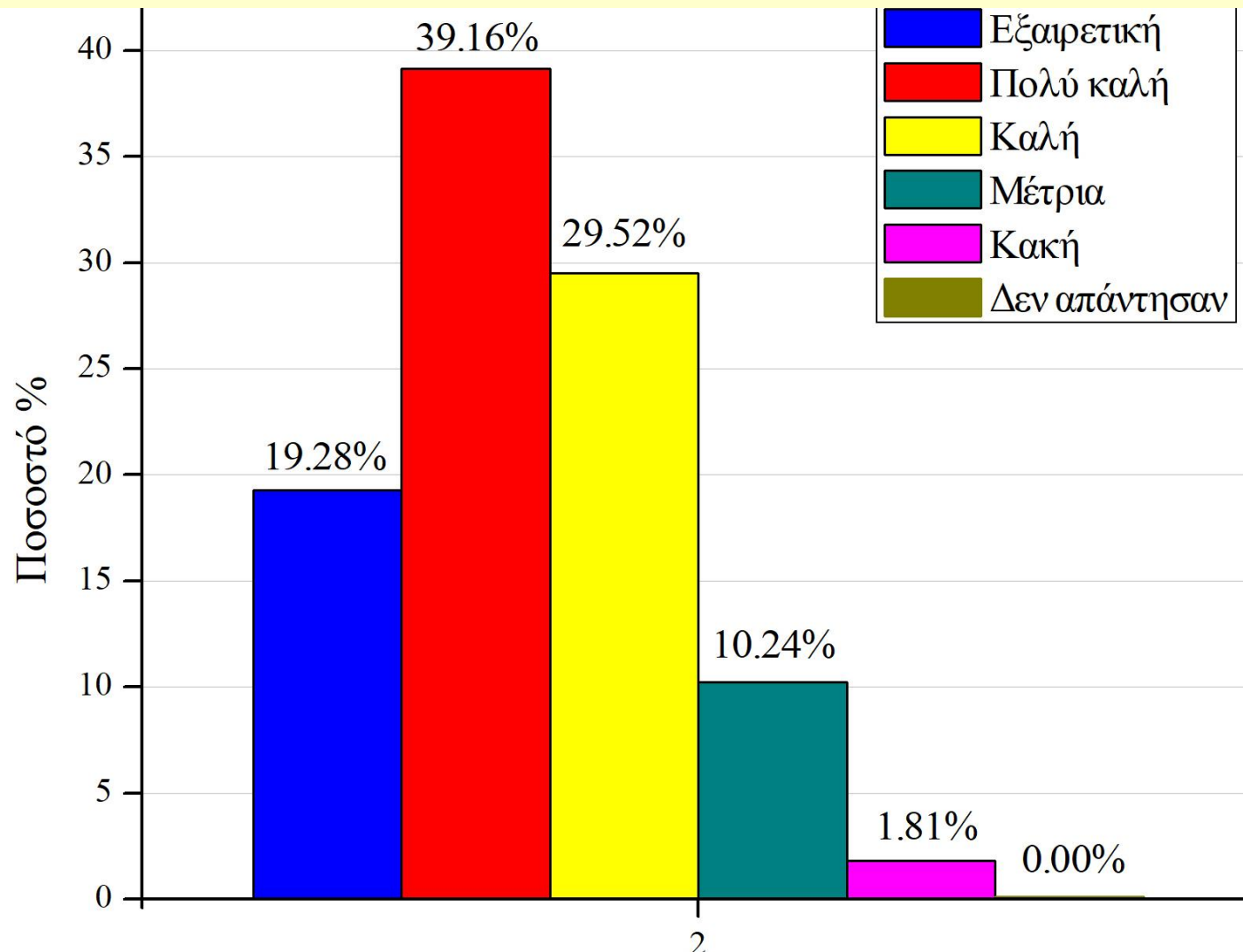
- το φαγητό (ποιότητα, ποσότητα, ποικιλία),
- την καθαριότητα (χώρων, σκευών) και λειτουργικότητα του εστιατορίου
- τη συμπεριφορά του προσωπικού



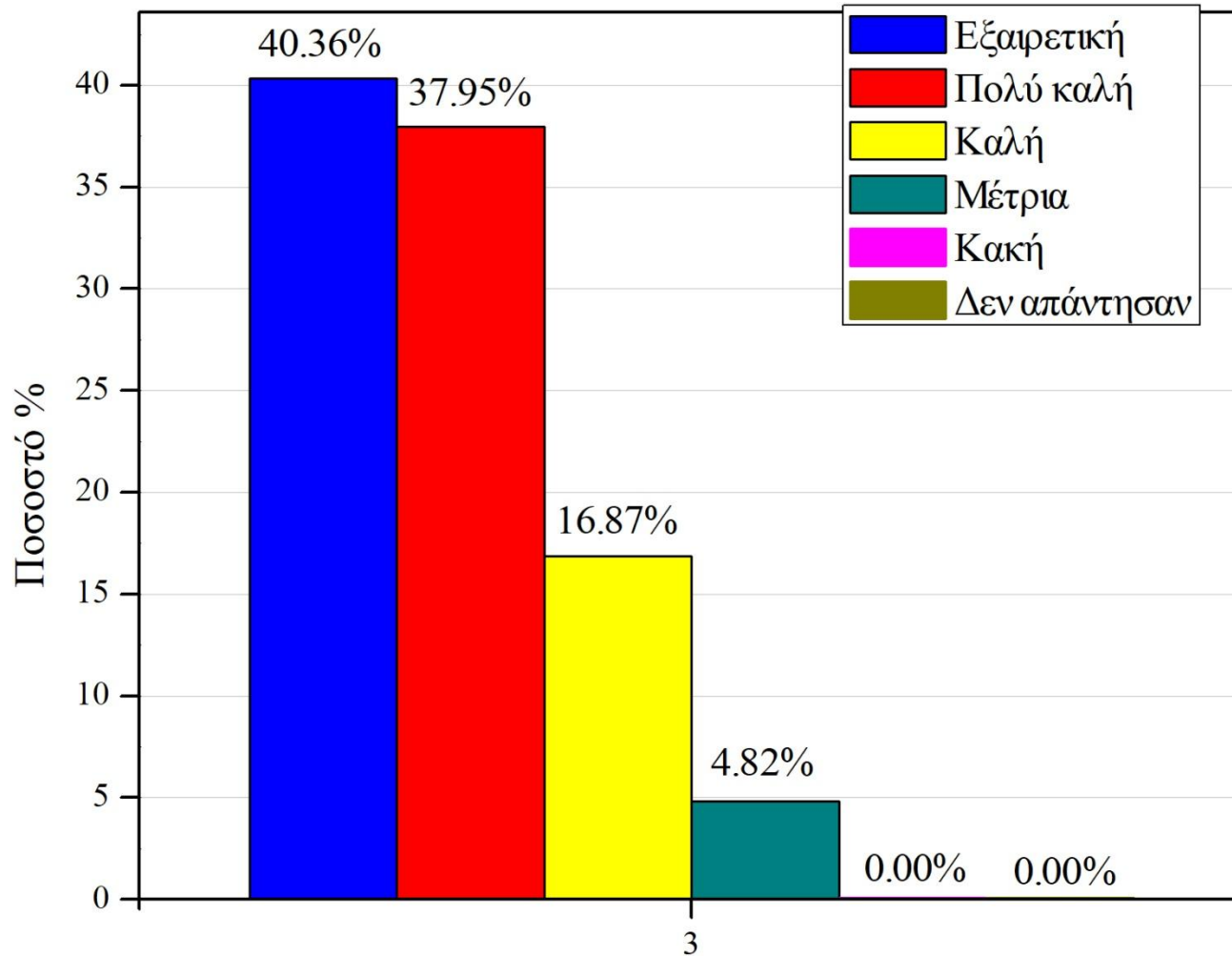
Πως κρίνετε την ποιότητα του φαγητού



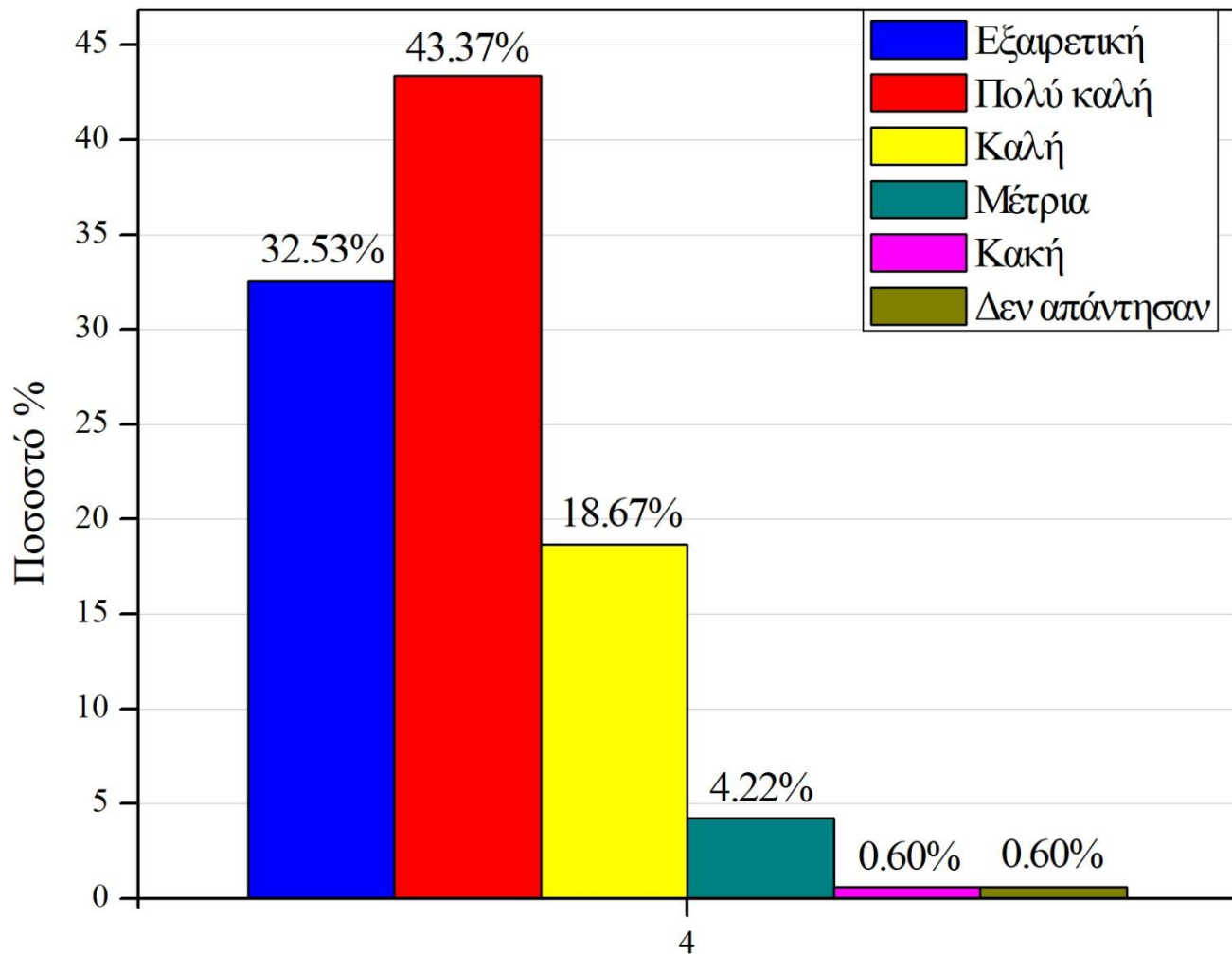
Πως κρίνετε την ποικιλία του φαγητού



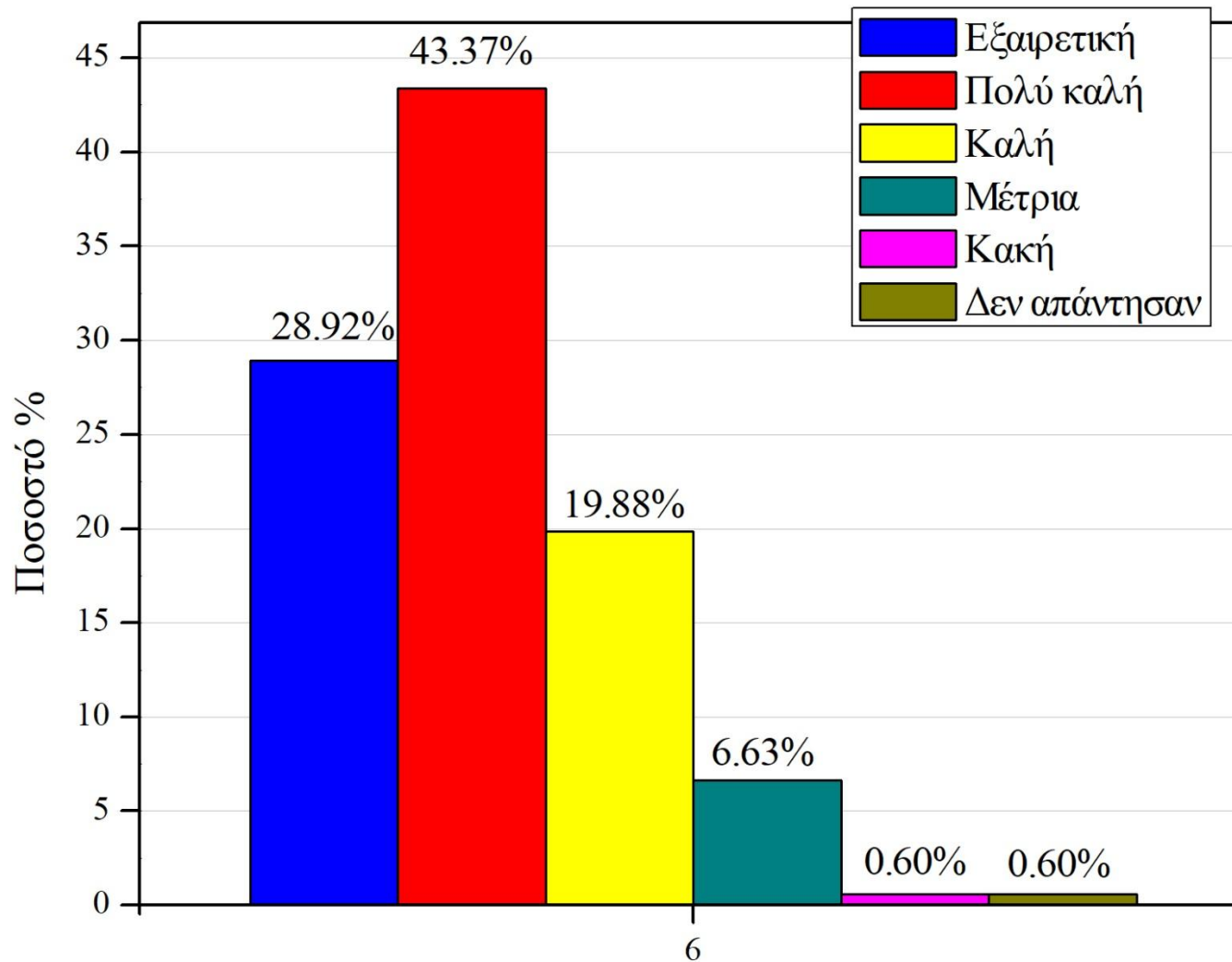
Πως κρίνετε την ποσότητα του φαγητού



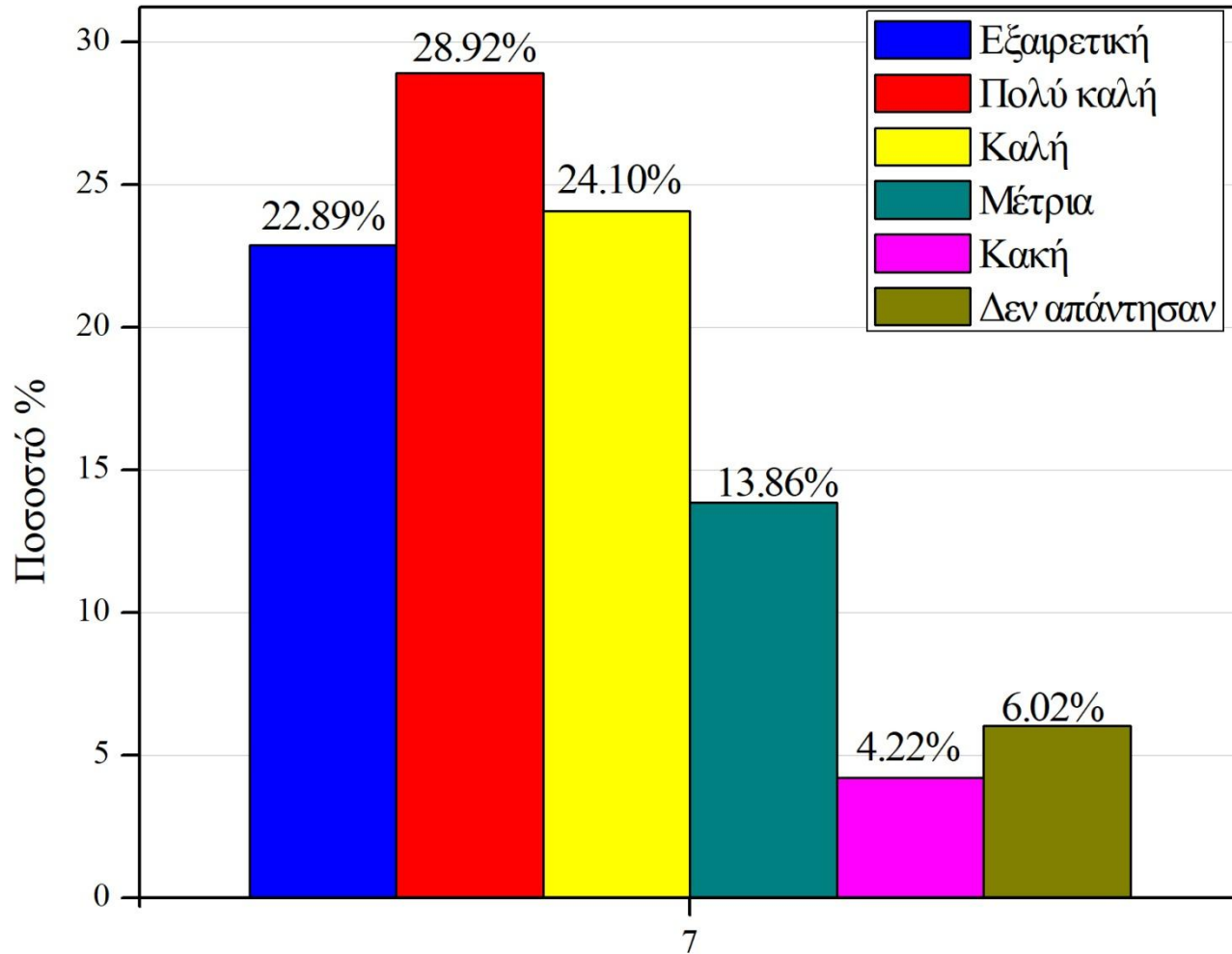
Πως κρίνετε την καθαριότητα του εστιατορίου



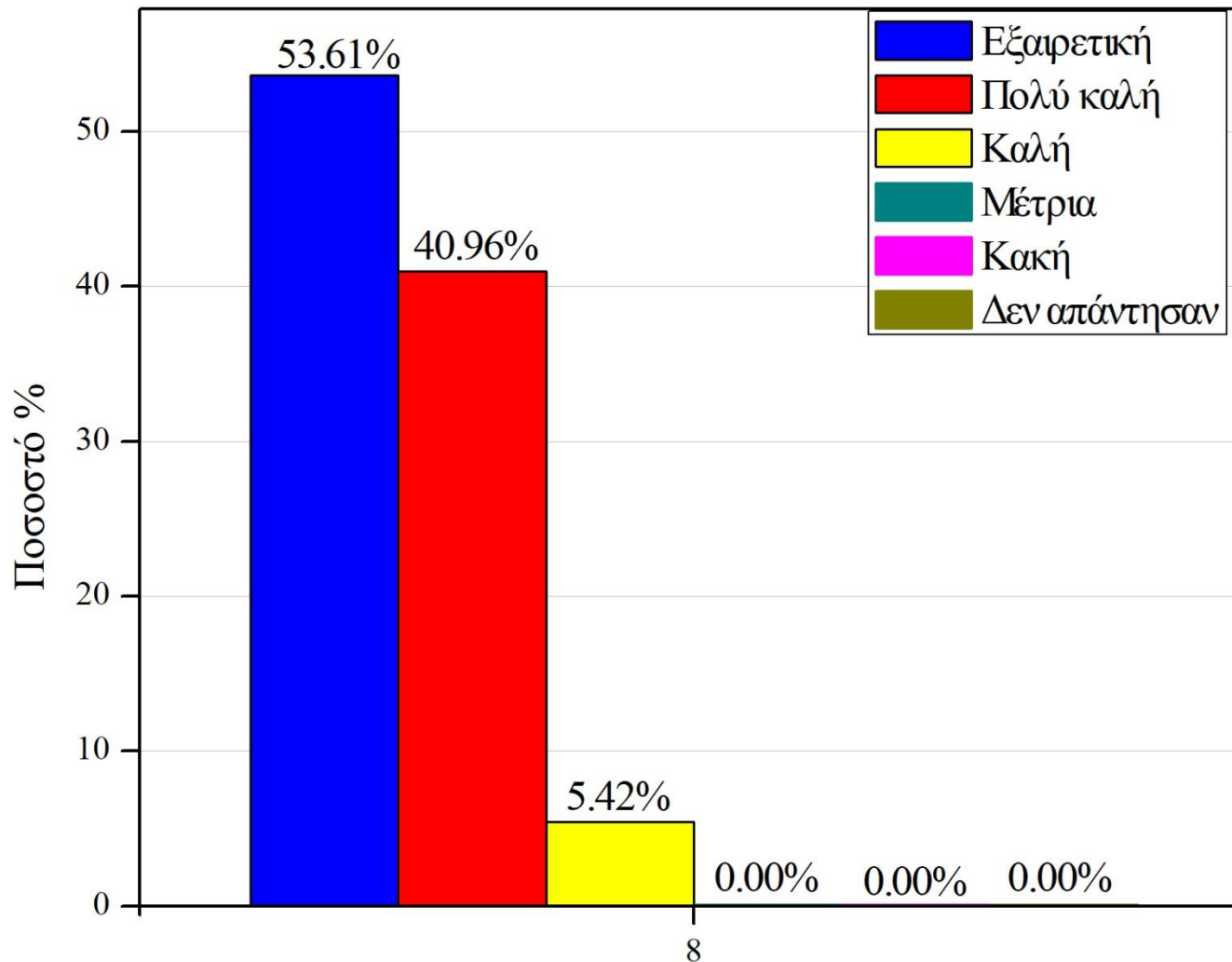
Πως κρίνετε την καθαριότητα των σκευών



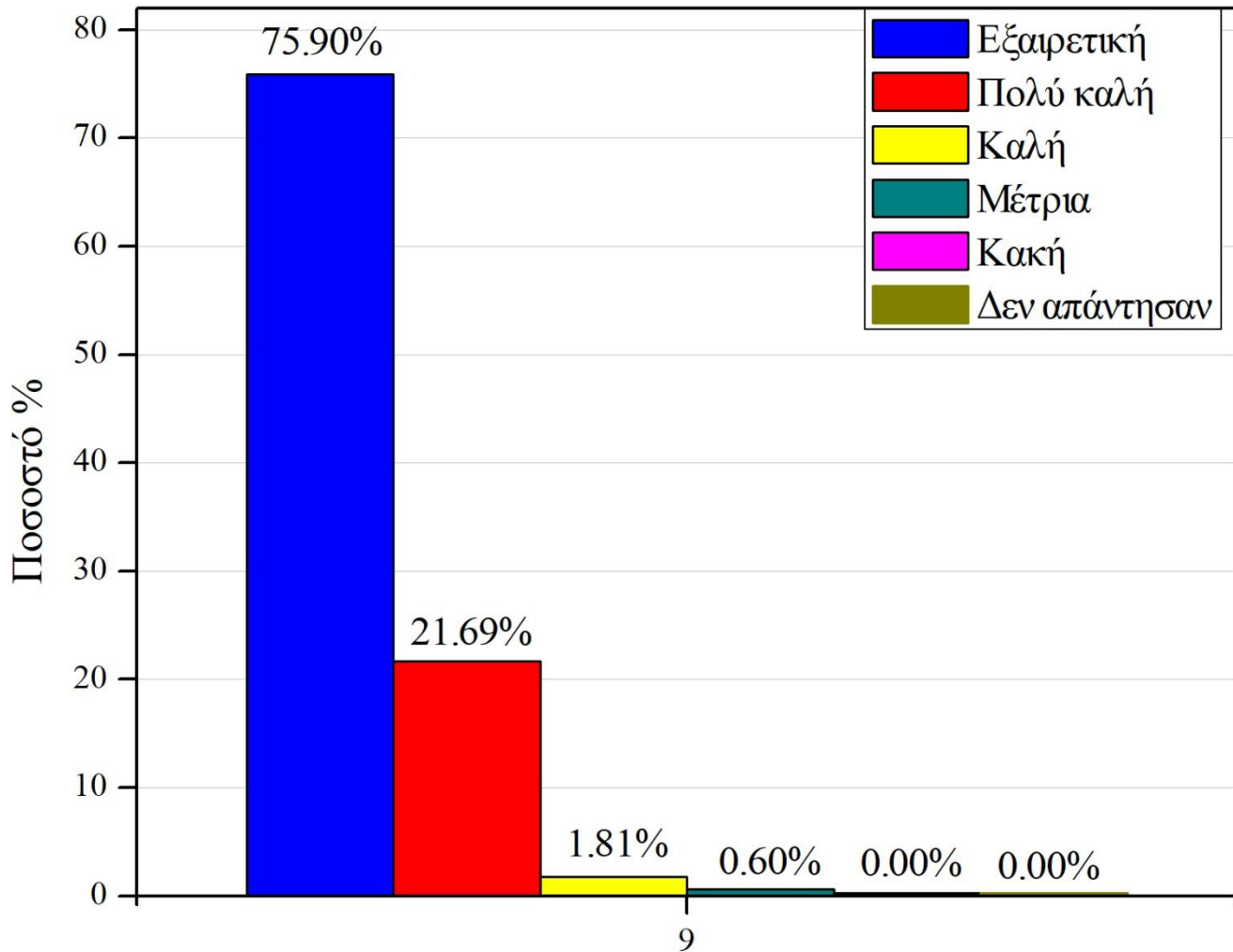
Πως κρίνετε την καθαριότητα των χώρων υγιεινής



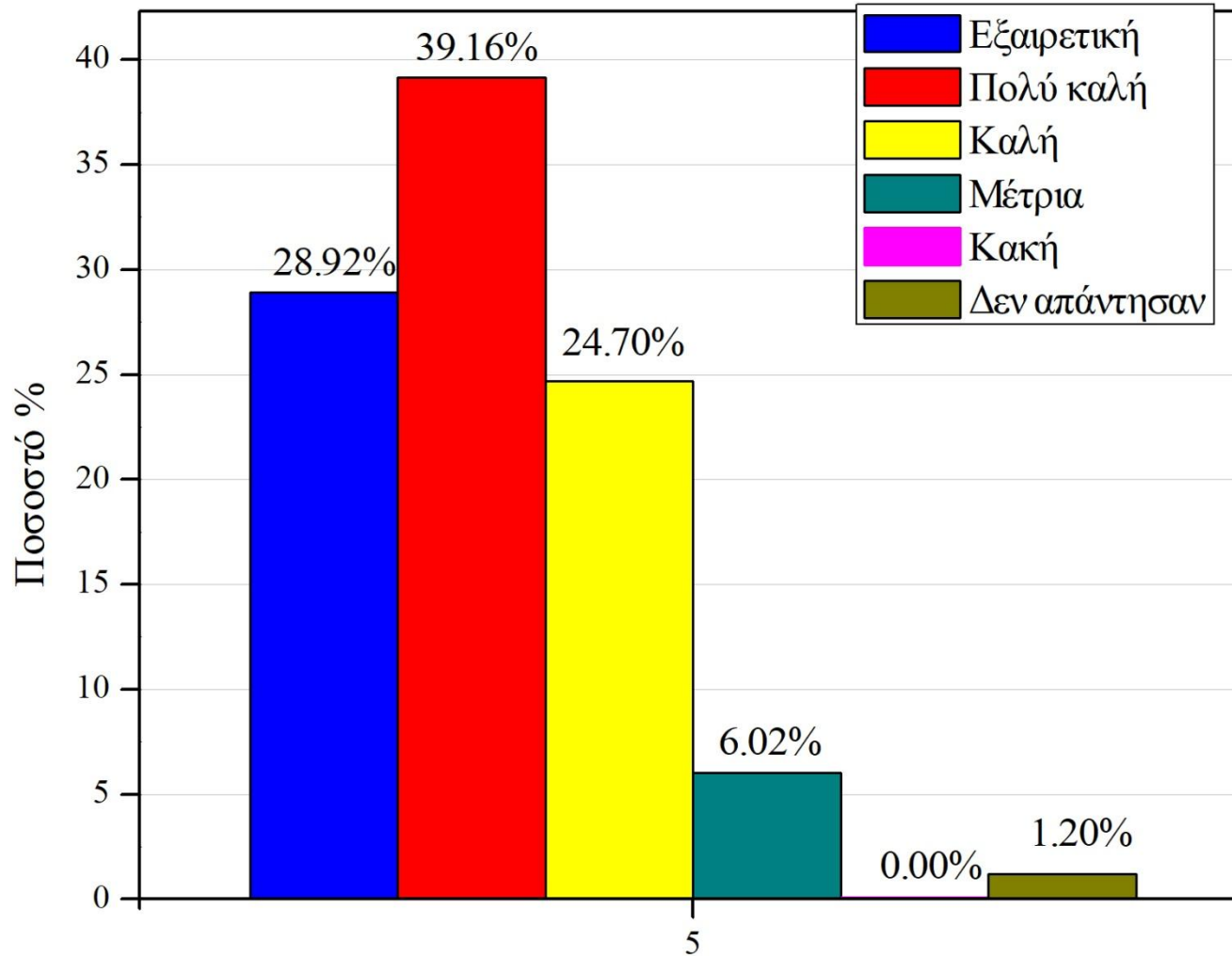
Πως κρίνετε την ταχύτητα εξυπηρέτησης



Πως κρίνετε τη συμπεριφορά του προσωπικού



Πως κρίνετε την λειτουργικότητα του εστιατορίου



Παρατηρήσεις σχόλια

Πολλοί συνάδελφοι ζητούν να ανακαινιστεί ο χώρος του εστιατορίου

Τι κάναμε?

Προσπαθούμε να το κάνουμε πράξη. Υπάρχουν όμως δυσκολίες τεχνικής φύσεως που σχετίζονται με την απαιτούμενη μελέτη και άδεια.

Επιδίωξή μας είναι να εκμεταλλευτούμε τον μεγάλο χώρο του «κυλικείου» και να δημιουργήσουμε ένα εξαιρετικό **πανεπιστημιακό εστιατόριο.**



Παρατηρήσεις σχόλια

Πολλοί συνάδελφοι ζητούν να βελτιωθεί η ποιότητα των κιμάδων

Τι κάναμε?

Δόθηκε ήδη εντολή και νομίζουμε ότι έχει ήδη γίνει η βελτίωση



Επίλογος-Ευχαριστίες

Ευχαριστούμε όλα τα μέλη της πανεπιστημιακής κοινότητας, που γευματίζουν στο εστιατόριο, για τη μαζική συμμετοχή τους στο ερωτηματολόγιο και για **το εξαιρετικό αποτέλεσμα**

Όλες οι παρατηρήσεις λαμβάνονται σοβαρά υπόψη

Συνεχίζουμε την προσπάθεια για τη βελτίωση των παρεχόμενων υπηρεσιών του εστιατορίου προς όφελος των μελών της πανεπιστημιακής κοινότητας

*Ο Πρόεδρος και τα μέλη του ΔΣ της ΠΦΛ
Η Διευθύντρια και το Προσωπικό της ΠΦΛ*

